



**APPLIKATION**



HORIZONTAL



VERTIKAL



MASCHINENZUG<sup>XA</sup>



SOFTCHECK™



FEET LOCK



VORGABEWERTE



HOT CHECK



SPEICHER-MANAGER



MASCHINENSPEZ.  
DATEN



**Fixturlaser XA Pro – Laseroptisches Wellenausrichten völlig neu definiert**

Der Fixturlaser XA hat bereits vor Jahren im Segment der laseroptischen Wellenausrichtsysteme neue Maßstäbe gesetzt. Mit der völlig neuen Hard- und Software hat die Ausrichttechnologie einen großen Fortschritt erlebt, gerade hinsichtlich der Benutzerfreundlichkeit - aufwendige Mess- und Ausrichtprozeduren waren somit Vergangenheit. Der Fixturlaser XA Pro stellt die konsequente Weiterentwicklung dar mit zusätzlichen, neuen Features und mehr Möglichkeiten und macht Ihren Alltag in der Instandhaltung und Wartung um ein Vielfaches leichter und angenehmer.

**Fixturlaser XA Pro Hardware**

Die völlig neuen Messeinheiten sind wahre Funktionswunder, die 30 mm CCD-Empfänger mit den Line-Laser-Sendern sind unschlagbar präzise und benötigen kein Grob- bzw. Vorausrichten.

Durch das Messprinzip mit zwei Laser-Sender/Empfänger auf der Welle spielt das System seine volle Stärke aus und erreicht eine unglaubliche Mess-Präzision und vor allen Dingen Wiederholgenauigkeit. In jeder Messposition können Sie bis zu 693 Einzelmessungen aufnehmen lassen und somit in Summe aus bis zu 2079 Messwerten die Ausrichtung bestimmen. Die CCD-Empfänger besitzen ausgeklügelte digitale Signalverarbeitungsprozesse und dienen somit als Qualitätskontrolle zusätzlich der Steigerung der Messgenauigkeit. Um die Bewegungsfreiheit an den Maschinen zu verbessern sind die Messeinheiten mit Funkmodulen ausrüstbar und können somit drahtlos Signale übermitteln.

Die Display-Einheit setzt mit dem größten Farb-Touchscreen in dieser Klasse ebenfalls Maßstäbe: 6,4 Zoll Diagonale sind unschlagbar!

**Fixturlaser XA Pro Software**

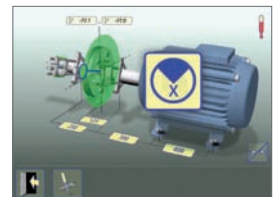
Der Fixturlaser XA Pro besitzt von Haus aus ein "All Inclusive" - Wellenausrichtpaket, damit können Sie nahezu sämtliche Probleme lösen. Auch nach dem Kauf sind die Kosten völlig unspektakulär und überschaubar, egal ob Sie unbegrenzt Speicher benötigen, das Modul zum Ausrichten von Maschinenzügen einsetzen wollen, einen "Hotcheck" fahren müssen oder Probleme an Fußverschraubungen auftreten: Alles nötige ist bereits an Bord!

Mit der Integration von 3D Macromedia® Flash™ ist die Benutzung noch intuitiver und jetzt sogar "animiert". Bedienerfehler sind quasi ausgeschlossen, die Software führt Schritt-für-Schritt durch den gesamten Prozess, farbcodierte Symbole und Einblendungen erleichtern die Beherrschung.

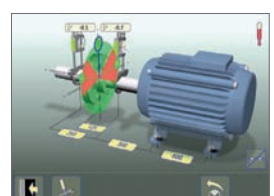
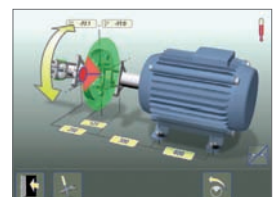
Haupt-Menü



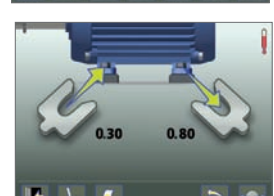
Messpunktaufnahme



Messergebnis



"Compound Moves"



# FIXTURLASER XA PRO 1-0882

## FIXTURLASER XA PRO - SYSTEM (Komplett)

Gewicht (inkl. Standardteile):	9,4 kg
Lagertemperatur:	-20 – 70°C

Gehäuse	
Material:	Stoßfester ABS Kunststoff
Dichtung:	Staub-, Wasserdicht (5 m), Luftdicht mit Druckausgleichsventil
Falltest:	3 m auf Beton
Abmessungen:	460 mm x 365 mm x 185 mm

### DISPLAY EINHEIT

Gehäuse-Material:	
Eloxiertes Aluminium mit stoßfestem ABS-Kunststoff mit Gummi-TPE-Ummantelung	
Betriebstemperatur:	
0 – 40°C	
Relative Luftfeuchtigkeit:	
10 – 90%	
Gewicht:	
1,5 kg mit Batterien	
Abmessungen:	
244 mm x 188 mm x 55 mm	
Schutzklasse :	
IP 65	
Prozessor:	
Intel X-Scale, 400 MHz	
RAM:	
64 Mb	
Flash Speicherkapazität:	
128 Mb	
Display:	
farbiges TFT-LCD Hintergrundbeleuchtet mit 'wide angle viewing' Technologie	
Display Größe:	
6,4 Zoll Diagonale (131 x 98 mm)	
Display Auflösung:	
VGA 640x480 Pixel	
Farbtiefe:	
262 000 Farben	
Interface:	
6,4" Touchscreen mit erhöhter Transmission	
Schnittstellen:	
2 x RS-485	
1 x USB (Master), 1.5 / 12 Mbps, OHCI v1.0	
1 x USB (Slave), 12 Mbps	
1 x Ethernet 10/100BaseT RJ45	
Class I Bluetooth-Transceiver mit Multi-drop - Kommunikation	
Spannungsversorgung:	
2 Hochleistungs-Li-Ionen Akkus, wiederaufladbar und externes Netzgerät	
Betriebsdauer Akku:	
20 Stunden im typischen Einsatz	
LED Anzeigen:	
Status Gerät und Akku	

### MESS-EINHEITEN

Gehäuse-Material:	
Eloxiertes Aluminium, extrem stoßfestes ABS-Kunststoff-Cover mit Gummi-TPE-Mantel	
Betriebstemperatur:	
-10 – 60°C	
Relative Luftfeuchtigkeit:	
10 – 90%	
Gewicht:	
186 g	
Abmessungen:	
79 mm x 77 mm x 33 mm	
Schutzklasse:	
IP 65	
Laser:	
650 nm Diodenlaser, Laserschutzklasse II	
Öffnungswinkel Laserlinie:	
6°	
Leistung:	
< 1 mW	
Messabstand:	
Bis zu 10 m	
Empfänger:	
CCD	
Empfängergröße:	
30 mm	
Empfängerauflösung:	
1 µm	
Messgenauigkeit:	
0,3% ± 7 µm	
Schutz vor Umgebungslicht:	
Optische Filter, Sonnenlichtunterdrückung	
Inklinometer Auflösung:	
0,1°	
Inklinometer Genauigkeit:	
±0,5°	
LED Anzeige:	
Laserübertragung und Statusanzeige	
Laser Sicherheit:	
Siehe gelben Hinweis (unten)	

### V-Block Spannvorrichtung

Spannvorrichtung:	
V-Block-Kettenspannvorrichtung, Weite 20 mm	
Material:	
Eloxiertes Aluminium	
Wellendurchmesser:	
Ø 20 – 450 mm	
Stangen:	
4 St. 150 mm verlängerbar bis 250 mm	

### Kabel

Länge:	2 x 3 m
--------	---------

### WIRELESS Funkmodul

Gehäusematerial:	
PC/ABS Kunststoff	
Betriebstemperatur:	
-10 – 60°C	
Gewicht:	
60 g ohne Batterie	
Abmessungen:	
97 mm x 47 mm x 36 mm	
Wireless Kommunikation:	
Class II Bluetooth Transmitter	
Power Supply:	
3 x 1,5 V, AA (LR6) Batterien	
Betriebszeit:	
ca. 10 Stunden im Dauerbetrieb	
LED Anzeige:	
Status Transmitter und Batterie	



### TRUE POSITION SENSING

- Die Lage der Sensoren (True Position) wird permanent aktualisiert (Sensing), damit sind die Werte **echte Live-Werte**
- **COMPOUND MOVES = 1 x Messen, dann Ausrichten - fertig!**
- Die Lage beider Wellen wird simultan überwacht
- **echte Live-Werte** während der Messung und Ausrichtung!



### ALIGNMENT INTELLIGENCE

- Ausrichtintelligenz durch einzigartigen **30 mm CCD-DETEKTOR + LINE LASER** sofort ausrichten - ohne Grobausrichtung
- Kontrolle der digitalen Signalqualität **Kantendetektion, Unterdrückung von Streulicht (Side Spots) und Umgebungslicht**



### GRAPHIC USER INTERFACE

- Die Software führt durch die Messung, Bedienung durch **Berührung per Fingertipp**
- **3D-Animation der Maschinen**
- **Farbkodiertes Messergebnis**
- **Klare Symbole**

## 1-0882 Fixturlaser XA Pro

