

SP ProLine[®] 30

Professionelles Paket mit IT für Geradheitsmessungen



Komponenten des Professionellen Paketes mit IT für **Geradheitsmessungen**

SP ProLine® 30

T330 Selbstnivellierender Rotationslaser (BG 830203)



Der selbstnivellierende Rotationslaser T330 liefert in dem Vermessungssystem die Laserquelle, ein Laserempfänger misst die Strahlenposition. Selbstnivellierung, Detektorintelligenz und besonders einfache Bedienbarkeit sind die Merkmale, welche die Ebenheits- und Geradheitsmessungen mit dem Rotationslaser besonders präzise und zuverlässig machen. Selbst komplexe Geometriemessungen sind einfach und schnell beherrschbar.

R525 2-Achs Laserempfänger mit Funkübertragung, Anzeige und Ladegerät (SP R525-P)



Der R525 ist ein sehr robuster und präziser 2D Laser-Positionsdetektor, der für die Vermessung der Geradheit von Linearführungen an Werkzeugmaschinen entwickelt wurde. Die Verbindung zur Auswerteeinheit findet über Bluetooth statt. Kombiniert mit der Software ProLine und einem Bluetooth Distanzmessgerät können X,Y und Z zeitgleich gemessen und dokumentiert werden. Mit dem T330 als Laserquelle ist die Referenz auch selbstnivellierend.

R280 Laserempfänger, 40mm Detektor mit Bluetooth (BG 831500)



Der R280 misst die Position des rotierenden Laserstrahls wie eine Messuhr den Abstand von dem Werkstück zur Referenz. Der Laserstrahl bildet eine ganze Referenzebene und nicht nur eine Linie wie ein Draht. Der R280 hat eine Reichweite von bis zu 80 Metern, eingebautes Bluetooth und einen wechselbaren Li-Ion Akku für 8 Stunden Messzeit.

RC310 Fernbedienung für T330 und R310 Monitor (BG 830930)



- Fernsteuerung des T330
- Werteanzeige der R310 Sensorik

Bei vielen Applikationen ist die RC 310 unentbehrlich:

- Referenzlinieneinrichtung an Papiermaschinen und Druckmaschinen
- Einrichtung T330 auf Führungsbahnen
- Hilfe für den Monteur bei der Einrichtung der Maschinenfüße

Leica DISTO™ Bluetooth Distanzmessgerät (FIX DISTO-P II)



Bluetooth® Datentransfer – für fehlerlose Messwertübertragungen!

Messen hört mit dem Leica DISTO™ nicht bei der Anzeige des Messwertes auf: zusammen mit einem Pocket PC oder einem Laptop können die Daten sofort weiterverarbeitet werden. Bereits im Lieferumfang enthalten ist die Übertragungssoftware DISTO™ transfer.

DU 320 Robuster UMPC mit Touchscreen (IT 200410)



Robuster Touchscreen PC mit Magnesiumgehäuse und Gummiprotektoren.

Der PC ist für den Baustelleneinsatz geeignet. Interne Datenanbindung zur Status Pro Sensorik über USB und Bluetooth.

- Während des Betriebes wechselbare Akkus
- Stoßsicher
- Regengeschützt
- Mit Hand-/Armhalterung

Standard Zubehör: IT 200207 Zusatz Li-Ion Akku.

Dreh- und Schwenkadapter für Laser T330 (BG 830205)



Mit Hilfe des Dreh- und Schwenkadapters kann der Laser T330 in seiner Lage verändert werden. Dies ermöglicht eine horizontale, vertikale oder auch freie Ausrichtung der Laserebene und des Laserstrahls im Raum.

Neben der Schwenkmöglichkeit kann der Laser auch exakt parallel verschoben werden, was bei der Einrichtung des Lasers auf eine Referenzlinie sehr hilfreich ist.

Netzteil für T330 / R310 (BG 800026)



Netzteil für den Betrieb eines T330 Laser und den R310 Receiver.

12 V, 450 mA
inkl. Adapter

Magnethalterung für Befestigungsstangen (BG 830315)



Der schaltbare Magnethalter wird eingesetzt, um den R525 oder T250 mit Adapterplatte BG 830780 auf einer Messfläche zu befestigen. Die Quervertraverse nimmt dafür die Haltestange BT 948157 auf, an der der R525 arretiert und in der Höhe verschoben werden kann.

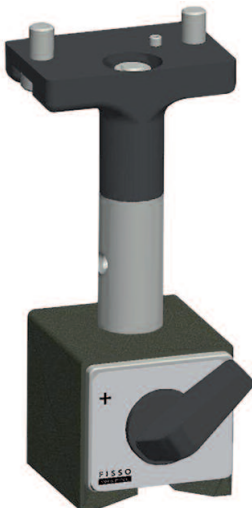
Lieferung komplett montiert auf Schaltmagnet FIX 1-0083.

2x Haltestangen, 150 mm Länge (BT 948157)



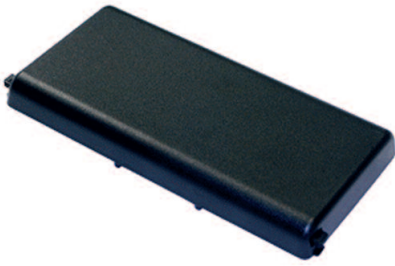
Befestigungsstangen, Gewinde M8, Durchmesser 10 mm zur Sensormontage.

R280 Halter komplett mit Magnet (BG 831510)



Der schaltbare Magnethalter wird eingesetzt, um den R280 auf einer Messfläche zu befestigen. Der R280 ist in seiner Sensorachse auf diesem Adapter freidrehbar ohne eine Arretierung lösen oder fixieren zu müssen. Durch die Konstruktion ist der Adapter während der Drehung in seiner Achse höhenstabil. Montage an Sensorunter- und oberseite möglich. Lieferung komplett montiert auf Schaltmagnet BT 943105.

Akku extern für DU320 (IT 200207)



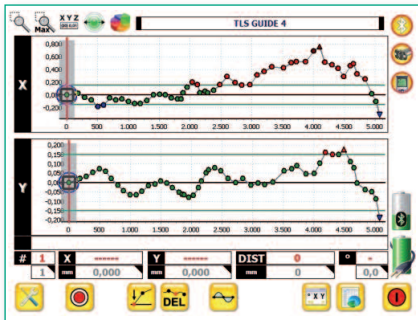
Externer Akku für die Display Einheit DU 310 und DU 320. Der Akku der Displayeinheit ist während des Betriebs wechselbar, da die Spannung während der Tauschphase vom internen Akku bezogen wird. Auf diese Weise kann ein Dauerbetrieb mit zwei Akkus und einer Ladestation ermöglicht werden.

Akkuladestation DU320 (IT 200208)



Externe Akkuladestation für Akkus der Display Einheit DU 310 und DU 320. Der Akku der Displayeinheit ist während des Betriebs wechselbar, da die Spannung während der Tauschphase vom internen Akku bezogen wird. Auf diese Weise kann ein Dauerbetrieb mit zwei Akkus und einer Ladestation ermöglicht werden.

ProLine V3 Software Erstlizenz für R5XX und R310 (SW 200103)



ProLine V3 - Professionelle Geradheitsmessung

Einfache Vermessung und ausgereifte Analyse

- Automatisches Verbindungsmanagement, drahtlos per Bluetooth
- Messung von X- und Y Achse simultan
- Erfassung der Position mittels Bluetooth Disto(TM)
- Manuelle oder automatische Messung
- Nullen von zwei Punkten oder Best-Fit Analyse
- Live Korrekturen mit Messwertanzeige / Korrekturwerten
- Messwerttabelle mit allen Mess- und Analysedaten
- One click Report mit allen Grafiken und Daten im PDF Format
- Export der Daten in Tabellenform
- Intuitive Touchscreen Bedienung



Laser Rollenkoffer klein mit Schaumstoffeinlagen – Version T330, R280 (BG 990104)

Sehr robuster Laser Rollenkoffer IP 65 mit Rollen und Teleskopgriff. Dieser "kleine" Koffer ist ausgestattet mit folgenden Haupt-Schaumstoffeinlagen:

- BT 990043: Schaumstoffeinlage 2x R280, R525 oder R310
- BT 990027: Schaumstoffeinlage UMPC
- BT 990029, BT 990030: Schaumstoffeinlage T330

Für Fragen oder weitere Informationen
nehmen Sie bitte Kontakt zu uns auf.



Status Pro Maschinenmesstechnik GmbH
Mausegatt 19
D-44866 Bochum
Telefon: + 49 (0) 2327 - 9881 - 0
Fax: + 49 (0) 2327 - 9881 - 81
www.statuspro.de
info@statuspro.de

PC 1020D 10/11 · Design / DTP: Seichter & Steffens Grafikdesign, D-44229 Dortmund.
Copyright 2011 Status Pro Maschinenmesstechnik GmbH. ProLine® ist ein eingetragenes Warenzeichen und markenrechtlich zugunsten der Status Pro Maschinenmesstechnik GmbH geschützt. Dieses Dokument oder Teile daraus dürfen nicht kopiert oder auf andere Art und Weise reproduziert werden ohne vorherige Zustimmung der Status Pro GmbH. Die Technische Richtigkeit und Vollständigkeit bleibt vorbehalten und kann ohne Bekanntgabe geändert werden.

Hinweise auf Fehler in diesem Dokument sind jederzeit willkommen.

Distributor