

# SP ProLevel® 40

Profi-Paket mit IT für Ebenheit und Nivellierung



# Komponenten des Profi-Paketes mit IT für Ebenheit und Nivellierung

## SP ProLevel® 40

### T330 Selbstnivellierender Rotationslaser (BG 830203)



Der selbstnivellierende Rotationslaser T330 liefert in dem Vermessungssystem die Laserquelle, ein Laserempfänger misst die Strahlenposition. Selbstnivellierung, Detektorintelligenz und besonders einfache Bedienbarkeit sind die Merkmale, welche die Ebenheits- und Geradheitsmessungen mit dem Rotationslaser besonders präzise und zuverlässig machen. Selbst komplexe Geometriemessungen sind einfach und schnell beherrschbar.

### R310 II Laserempfänger, 3x (BG 830140/1)



Der R310 misst die Position des rotierenden Laserstrahls wie eine Messuhr den Abstand von dem Werkstück zur Referenz. Der Strahl bildet eine ganze Referenzebene und nicht nur eine Linie wie ein Draht. Der R310 hat eine Reichweite von bis zu 80 Metern, ein Display und eine Tastatur zur vollständigen Steuerung auch ohne Software. Zur Softwareanbindung optional mit Bluetooth zu erhalten.

### RC310 Fernbedienung für T330 und R310 Monitor (BG 830930)



- Fernsteuerung des T330
- Werteanzeige der R310 Sensorik

#### Bei vielen Applikationen ist die RC 310 unentbehrlich:

- Referenzlinieneinrichtung an Papiermaschinen und Druckmaschinen
- Einrichtung T330 auf Führungsbahnen
- Hilfe für den Monteur bei der Einrichtung der Maschinenfüße

## DU 320 Robuster UMPC mit Touchscreen (IT 200410)



### Robuster Touchscreen PC mit Magnesiumgehäuse und Gummiprotektoren.

Der PC ist für den Baustelleneinsatz geeignet. Interne Datenanbindung zur Status Pro Sensorik über USB und Bluetooth.

- Während des Betriebes wechselbare Akkus
- Stoßsicher
- Regengeschützt
- Mit Hand-/Armhalterung

Standard Zubehör: IT 200207 Zusatz Li-Ion Akku.



## Dreh- und Schwenkadapter für Laser T330 (BG 830205)

Mit Hilfe des Dreh- und Schwenkadaptors kann der Laser T330 in seiner Lage verändert werden. Dies ermöglicht eine horizontale, vertikale oder auch freie Ausrichtung der Laserebene und des Laserstrahls im Raum.

Neben der Schwenkmöglichkeit kann der Laser auch exakt parallel verschoben werden, was bei der Einrichtung des Lasers auf eine Referenzlinie sehr hilfreich ist.

## Netzteil für T330 / R310 (BG 800026)



Netzteil für den Betrieb eines T330 Laser und den R310 Receiver.

12 V, 450 mA  
inkl. Adapter

## Bluetooth-Kit für R310 II kpl. und R310 II-BT (BG 830550)

### Bluetooth Kit zur drahtlosen Verbindung des R310 mit einem PC.

Mit Hilfe des Bluetooth Adapter ist ein komplett kabelloses Arbeiten mit dem R310 möglich. Ideal für Flanschvermessungen oder Flächenvermessungen mit Protokollierungen.

Der Kit ist ein Nachrüstset für bestehende R310 Sensoren.



- BT Class 1
- RF Power: 100 mW
- Reichweite: Umgebungsabhängig bis ca. 100 m

### 3x Schaltmagnet mit Prisma-Sohle - 60 x 50 x 55 mm - M8 - 750N (FIX 1-0083)



Schaltmagnet mit Prisma-Sohle, ein- und ausschaltbar durch Drehen des Handgriffes. Bildet zusammen mit dem Messadapter FIX 1-0629 eine stabile Halterung für den R310.

- Abmessungen (lxbxh): 60 x 50 x 55mm
- Gewindebohrung M8
- Magnetkraft 750N

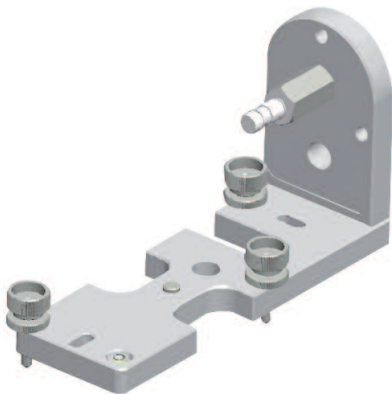
### 3x Messadapter M8 (FIX 1-0629)



Messadapter M8 zur Befestigung eines R310 oder R280 Receivers.

- Gewinde M8
- installierte Adapterlänge 30 mm.

### Boden- u. Wandhalter, Maßband gerastet für Empfänger R310 (BG 830119)



Universeller Adapter für R310 Receiver: Mit seinen drei verstellbaren Füßen kann der Boden- u. Wandhalter mit der eingebauten Libelle in Waage ausgerichtet werden und findet auf fast allen Untergründen festen Stand.

Das 5/8 Zoll Gewinde ermöglicht eine Montage auf einem Vermessungsstativ, diverse Bohrungen und Langlöcher eine Befestigung an diversen Oberflächen.

Ein Dorn in Höhe des R310 Nullpunktes ermöglicht eine exakte Platzierung auf einer Bodenmarke oder das Setzen von Bodenmarken.

Bei der Vermessung von Anlagen kommt es oft vor, dass Referenzlinien parallel verschoben werden müssen oder eine Linie in einem bestimmten Abstand von Bauteilen erstellt werden muss.

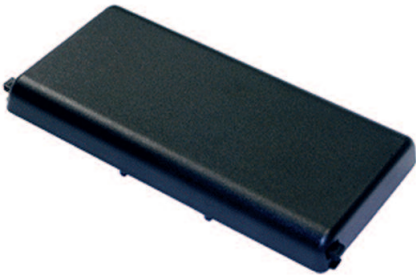
Die neue Generation der Wand- und Bodenhalter für unsere Empfänger R310 ist daher mit einer Rastung für ein speziell gelochtes Maßband ausgestattet.

### Kapselbandmaß mit Bohrungen für BG 830119 (BT 989047)



Spezielles Bandmaß mit Bohrungen in definierten Abständen, z.B. zur Umsetzung von Referenzlinien über den R310 mit Hilfe des Boden- und Wandhalters BG 830119.

## Akku extern für DU320 (IT 200207)



Externer Akku für die Display Einheit DU 310 und DU 320.

Der Akku der Displayeinheit ist während des Betriebs wechselbar, da die Spannung während der Tauschphase vom internen Akku bezogen wird. Auf diese Weise kann ein Dauerbetrieb mit zwei Akkus und einer Ladestation ermöglicht werden.

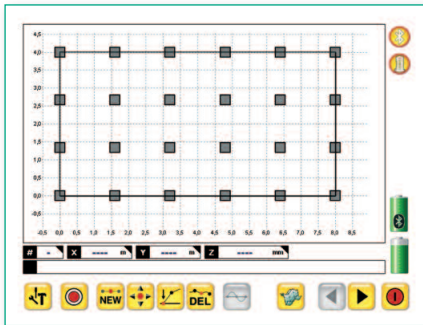
## Akkuladestation DU320 (IT 200208)



Externe Akkuladestation für Akkus der Display Einheit DU 310 und DU 320.

Der Akku der Displayeinheit ist während des Betriebs wechselbar, da die Spannung während der Tauschphase vom internen Akku bezogen wird. Auf diese Weise kann ein Dauerbetrieb mit zwei Akkus und einer Ladestation ermöglicht werden.

## ProLevel V2 Software Erstlizenz für R310 (SW 200030)



### ProLevel V2 - Professionelle Ebenheitsmessung

Einfache Vermessung und ausgereifte Analyse

- Automatisches Verbindungsmanagement, drahtlos per Bluetooth
- Messung beliebig vieler Punkte in einem Raster
- Freie Positionierung der Punktkoordinaten
- Nullen von drei Punkten oder Best-Fit Analyse
- Live Korrekturen mit Messwertanzeige / Korrekturwerten
- 3D Grafik zur anschaulichen Ergebnisanalyse
- Messwerttabelle mit allen Mess- und Analysedaten
- Export der Grafik und der Daten in Tabellenform
- Intuitive Touchscreen Bedienung

## Laser Rollenkoffer groß mit Schaumstoffeinlagen (BG 990105)



Sehr robuster Laser Rollenkoffer IP 65 mit Rollen und Teleskopgriff. Dieser „große“ Koffer ist ausgestattet mit folgenden Schaumstoffeinlagen:

- BT 990007: Schaumstoffeinlage für T330, RC310, Disto und Zubehör
- BT 990008: Schaumstoffeinlage für 3x R310, 3x BG 830119 und Magnethalter
- BT 990009: Schaumstoffeinlage für R5XX, DU320 und Zubehör
- BT 990007: Schaumstoffeinlage Deckel mit Staufach für BT 990008

Für Fragen oder weitere Informationen nehmen Sie bitte Kontakt zu uns auf.



Status Pro Maschinenmesstechnik GmbH  
Mausegatt 19  
D-44866 Bochum  
Telefon: + 49 (0) 2327 - 9881 - 0  
Fax: + 49 (0) 2327 - 9881 - 81  
[www.statuspro.de](http://www.statuspro.de)  
[info@statuspro.de](mailto:info@statuspro.de)

PC 1024D 10/11 · Design / DTP: Seichter & Steffens Grafikdesign, D-44229 Dortmund.  
Copyright 2011 Status Pro Maschinenmesstechnik GmbH. ProLevel® ist ein eingetragenes Warenzeichen und markenrechtlich zugunsten der Status Pro Maschinenmesstechnik GmbH geschützt. Dieses Dokument oder Teile daraus dürfen nicht kopiert oder auf andere Art und Weise reproduziert werden ohne vorherige Zustimmung der Status Pro GmbH. Die Technische Richtigkeit und Vollständigkeit bleibt vorbehalten und kann ohne Bekanntgabe geändert werden.

Hinweise auf Fehler in diesem Dokument sind jederzeit willkommen.

Distributor