

SP ProFlange[®] 30

Profi-Paket mit IT zur Vermessung von Flanschebenheit und -parallelität



Komponenten des Profi-Paketes mit IT zur Vermessung von **Flanschebenheit**

SP ProFlange® 30

T330 Selbstnivellierender Rotationslaser (BG 830203)



Der selbstnivellierende Rotationslaser T330 liefert in dem Vermessungssystem die Laserquelle, ein Laserempfänger misst die Strahlenposition. Selbstnivellierung, Detektorintelligenz und besonders einfache Bedienbarkeit sind die Merkmale, welche die Ebenheits- und Geradheitsmessungen mit dem Rotationslaser besonders präzise und zuverlässig machen. Selbst komplexe Geometriemessungen sind einfach und schnell beherrschbar.

R310 II Laserempfänger (BG 830140/1)



Der R310 misst die Position des rotierenden Laserstrahls wie eine Messuhr den Abstand von dem Werkstück zur Referenz. Der Strahl bildet eine ganze Referenzebene und nicht nur eine Linie wie ein Draht. Der R310 hat eine Reichweite von bis zu 80 Metern, ein Display und eine Tastatur zur vollständigen Steuerung auch ohne Software. Zur Softwareanbindung optional mit Bluetooth zu erhalten.

R525 2-Achs Laserempfänger mit Funkübertragung, Anzeige und Ladegerät (SP R525-P)



Der R525 ist ein sehr robuster und präziser 2D Laser-Positionsdetektor, der für die Vermessung der Geradheit von Linearführungen an Werkzeugmaschinen entwickelt wurde. Die Verbindung zur Auswerteeinheit findet über Bluetooth statt. Kombiniert mit der Software ProLine und einem Bluetooth Distanzmessgerät können X,Y und Z zeitgleich gemessen und dokumentiert werden. Mit dem T330 als Laserquelle ist die Referenz auch selbstnivellierend.

DU 320 Robuster UMPC mit Touchscreen (IT 200410)



Robuster Touchscreen PC mit Magnesiumgehäuse und Gummiprotektoren.

Der PC ist für den Baustelleneinsatz geeignet. Interne Datenanbindung zur Status Pro Sensorik über USB und Bluetooth.

- Während des Betriebes wechselbare Akkus
- Stoßsicher
- Regengeschützt
- Mit Hand-/Armhalterung

Standard Zubehör: IT 200207 Zusatz Li-Ion Akku.

RC310 Fernbedienung für T330 und R310 Monitor (BG 830930)



- Fernsteuerung des T330
- Werteanzeige der R310 Sensorik

Bei vielen Applikationen ist die RC 310 unentbehrlich:

- Referenzlinienerichtung an Papiermaschinen und Druckmaschinen
- Einrichtung T330 auf Führungsbahnen
- Hilfe für den Monteur bei der Einrichtung der Maschinenfüße

T330 Flanschadapter zur Schnellmontage (BG 830580)



Der T330 Flanschadapter ermöglicht eine Montage des T330 an einem Flansch auch in vertikaler Position. Der Adapter wird dabei durch eine Bohrung des Flansches geschoben und an der Unterseite des T330 arretiert. Die Fixierung in der Bohrung erfolgt durch einen Konus auf der Rückseite.

Dreh- und Schwenkadapter für Laser T330 (BG 830205)



Mit Hilfe des Dreh- und Schwenkadaptors kann der Laser T330 in seiner Lage verändert werden. Dies ermöglicht eine horizontale, vertikale oder auch freie Ausrichtung der Laserebene und des Laserstrahls im Raum.

Neben der Schwenkmöglichkeit kann der Laser auch exakt parallel verschoben werden, was bei der Einrichtung des Lasers auf eine Referenzlinie sehr hilfreich ist.

Netzteil für T330 / R310 (BG 800026)



Netzteil für den Betrieb eines T330 Laser und den R310 Receiver.

12 V, 450 mA
inkl. Adapter

Adapter Set zur Erfassung der Flanschparallelität (BG 830295)



Mit Hilfe der Adapter können der T330 und der R525 auf Stativen montiert werden. Die Laserebene des T330 wird parallel zum ersten Flansch eingerichtet und ermöglicht die Messung der Flanschebenheit, der R525 dient als Zielpunkt am zweiten Flansch.

Beide Einheiten werden nach der Vermessung des ersten Flansches gegeneinander ausgetauscht, die Stative bleiben als Zwangszentrierung stehen. Damit ergeben sich nach der Ausrichtung 2 parallele Laserebenen und der zweite Flansch kann vermessen werden.

Bluetooth-Kit für R310 II kpl. und R310 II-BT (BG 830550)



Bluetooth Kit zur drahtlosen Verbindung des R310 mit einem PC.

Mit Hilfe des Bluetooth Adapter ist ein komplett kabelloses Arbeiten mit dem R310 möglich. Ideal für Flanschvermessungen oder Flächenvermessungen mit Protokollierungen.

Der Kit ist ein Nachrüstset für bestehende R310 Sensoren.



- BT Class 1
- RF Power: 100 mW
- Reichweite: Umgebungsabhängig bis ca. 100 m

Magnethalter mit Feder – Tastspitze (BG 830195)



Der Tastspitzmagnet BG 830195 dient als Punktaufnahme für den R310 oder R280. Die Tastspitze verlängert die Sensorachse und ermöglicht damit ein punktgenaues Vermessen. Der Schaltmagnet garantiert die rechtwinklige Ausrichtung des Sensors zur Messebene.

Die Tastspitze wird durch Federkraft an das Messobjekt gedrückt. Dies kann auch über Kopf geschehen.

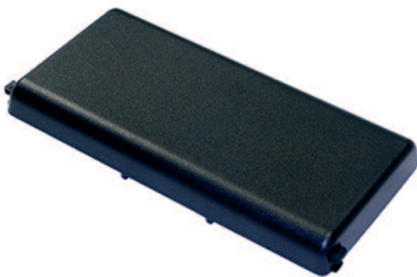
Messadapter M8 (FIX 1-0629)



Messadapter M8 zur Befestigung eines R310 oder R280 Receivers.

- Gewinde M8
- installierte Adapterlänge 30 mm.

Akku extern für DU320 (IT 200207)



Externer Akku für die Display Einheit DU 310 und DU 320.

Der Akku der Displayeinheit ist während des Betriebs wechselbar, da die Spannung während der Tauschphase vom internen Akku bezogen wird. Auf diese Weise kann ein Dauerbetrieb mit zwei Akkus und einer Ladestation ermöglicht werden.

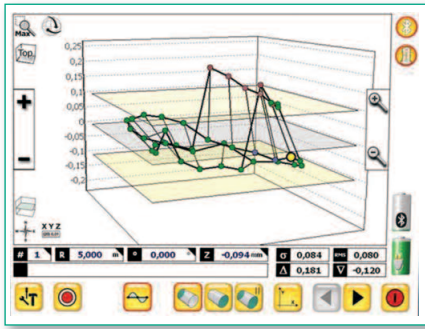
Akkuladestation DU320 (IT 200208)



Externe Akkuladestation für Akkus der Display Einheit DU 310 und DU 320.

Der Akku der Displayeinheit ist während des Betriebs wechselbar, da die Spannung während der Tauschphase vom internen Akku bezogen wird. Auf diese Weise kann ein Dauerbetrieb mit zwei Akkus und einer Ladestation ermöglicht werden.

ProFlange V2 Software Erstlizenz für R310 (SW 200020)



ProFlange V2 – Flanschebenheit und -parallelität

Die einfache Allroundlösung

- Automatisches Verbindungsmanagement, drahtlos per Bluetooth
- Flanschebenheitsmessungen und Parallelität
- 2D und 3D Ansicht, im 3D Raum frei drehbar
- Datentabelle mit allen Mess- und Analysedaten
- Messung von 1 und 2 Messringen und beliebiger Punktzahl
- One click Report mit allen Grafiken und Daten im PDF Format
- Intuitive Touchscreen Bedienung

Laser Rollenkoffer groß mit Schaumstoffeinlagen (BG 990105)



Sehr robuster Laser Rollenkoffer IP 65 mit Rollen und Teleskopgriff. Dieser „große“ Koffer ist ausgestattet mit folgenden Schaumstoffeinlagen:

- BT 990007: Schaumstoffeinlage für T330, RC310, Disto und Zubehör
- BT 990008: Schaumstoffeinlage für 3x R310, 3x BG 830119 und Magnethalter
- BT 990009: Schaumstoffeinlage für R5XX, DU320 und Zubehör
- BT 990007: Schaumstoffeinlage Deckel mit Staufach für BT 990008

Für Fragen oder weitere Informationen nehmen Sie bitte Kontakt zu uns auf.



Status Pro Maschinenmesstechnik GmbH
Mausegatt 19
D-44866 Bochum
Telefon: + 49 (0) 2327 - 9881 - 0
Fax: + 49 (0) 2327 - 9881 - 81
www.statuspro.de
info@statuspro.de

PC 1028D 10/11 · Design / DTP: Seichter & Steffens Grafikdesign, D-44229 Dortmund.
Copyright 2011 Status Pro Maschinenmesstechnik GmbH. ProFlange® ist ein eingetragenes Warenzeichen und markenrechtlich zugunsten der Status Pro Maschinenmesstechnik GmbH geschützt. Dieses Dokument oder Teile daraus dürfen nicht kopiert oder auf andere Art und Weise reproduziert werden ohne vorherige Zustimmung der Status Pro GmbH. Die Technische Richtigkeit und Vollständigkeit bleibt vorbehalten und kann ohne Bekanntgabe geändert werden.

Hinweise auf Fehler in diesem Dokument sind jederzeit willkommen.

Distributor